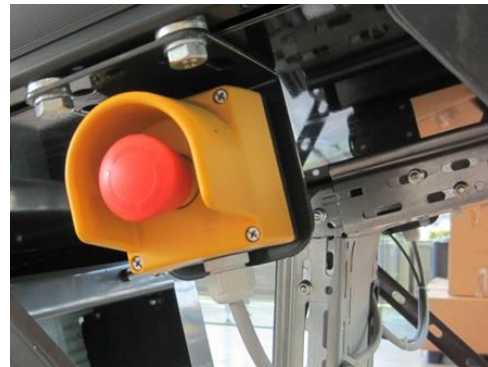




HEALTH, SAFETY, ENVIRONMENT

Pilot – zelfonderzoek arbeidsongeval





Pilot – zelfonderzoek arbeidsongeval

Introductie / Ongeval / Bezoek I-SZW / Pilot / Eisen onderzoek / Navolging / Conclusie / Vragen

Deze presentatie:

- Introductie
- Het ongeval
- Het bezoek
- Pilot
- Eisen aan het onderzoek
- Navolging
- Conclusie
- Vragen





Pilot – zelfonderzoek arbeidsongeval

Introductie / Ongeval / Bezoek I-SZW / Pilot / Eisen onderzoek / Navolging / Conclusie / Vragen

Even voorstellen:

- Chris van der Heijden
- Werktuigbouwkundige (ing) & HVK
- Werkzaam bij Vanderlande Industries B.V. (Veghel)
- Lid van RNC-M (FME)
- Lid van TC148WG2 (CEN – revisie EN 619)

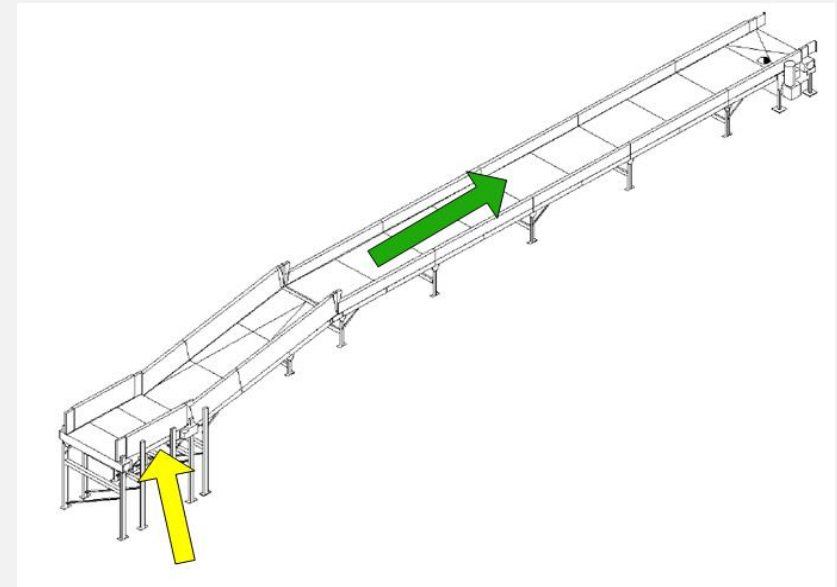
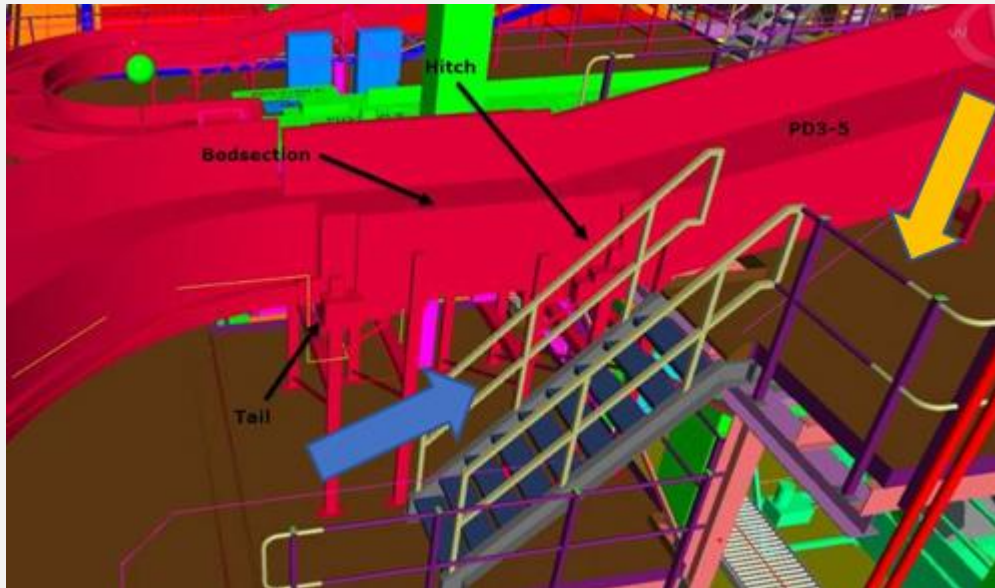




Pilot – zelfonderzoek arbeidsongeval

Introductie / Ongeval / Bezoek I-SZW / Pilot / Eisen onderzoek / Navolging / Conclusie / Vragen

September 2018 – Ongeval - locatie





Pilot – zelfonderzoek arbeidsongeval

Introductie / Ongeval / Bezoek I-SZW / Pilot / Eisen onderzoek / Navolging / Conclusie / Vragen

Hand / arm gegrepen door band – tijdens leggen van kabel (groen)

Collega's zetten binnen enkele seconden transportbanden stil d.m.v. noodstop

Keerrol moet gedemonteerd worden om het slachtoffer te bevrijden

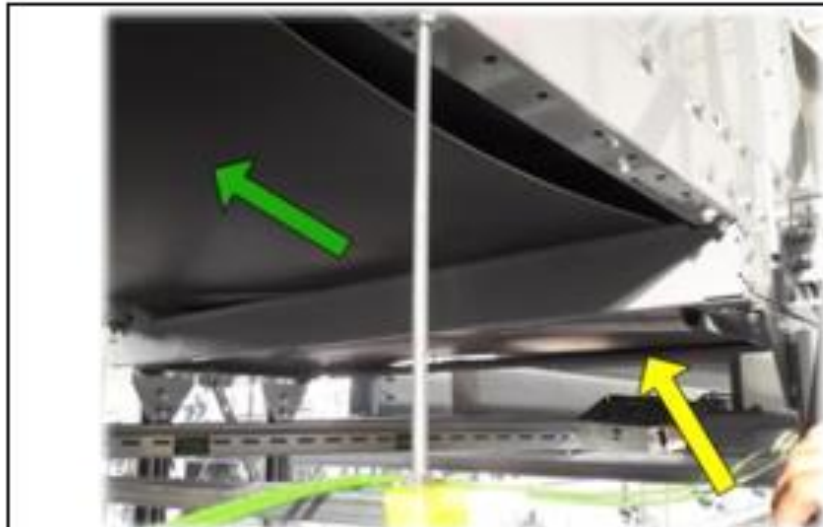


Photo #1; BF 230.11.4. charge side, right

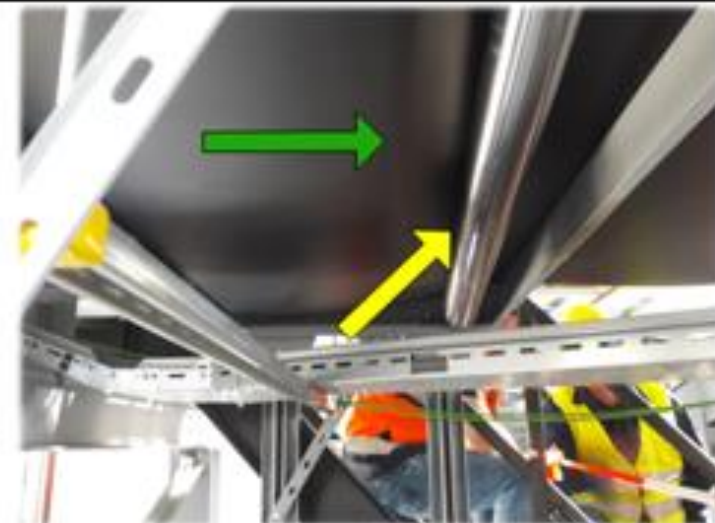


Photo #2; BF 230.11.4. charge side, left

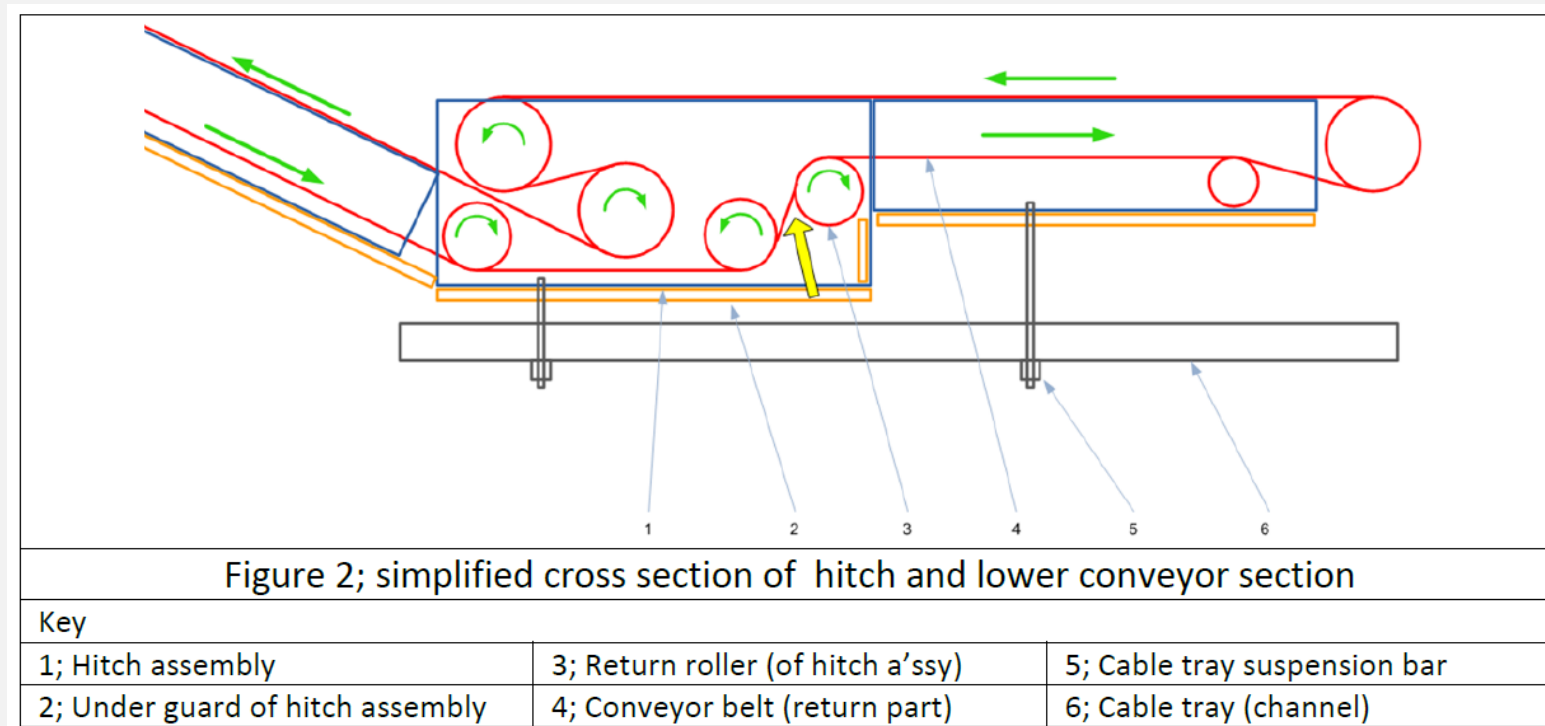


Pilot – zelfonderzoek arbeidsongeval

Introductie / Ongeval / Bezoek I-SZW / Pilot / Eisen onderzoek / Navolging / Conclusie / Vragen

Doorsnede van desbetreffende machine

Pijl geeft aan waar medewerker gegrepen is





Pilot – zelfonderzoek arbeidsongeval

Introductie / Ongeval / Bezoek I-SZW / Pilot / Eisen onderzoek / Navolging / Conclusie / Vragen

Slachtoffer overnacht in het ziekenhuis - ongeval dus meldingsplichtig

Ongeval direct gemeld bij I-SZW i.v.m. onduidelijkheid letsel (blijvend)?

Door site based team & safety officer:

- Eerste analyse ongeval gemaakt
- I-SZW gebeld
- Gebied veiliggesteld
- Management en klant geïnformeerd



Pilot – zelfonderzoek arbeidsongeval

Introductie / Ongeval / Bezoek I-SZW / Pilot / Eisen onderzoek / Navolging / Conclusie / Vragen

I-SZW maakt afspraak tot bezoek locatie – volgende ochtend

Eerste onderzoek I-SZW:

- Bekijken locatie / machine (eerste indruk)
- Gesprek met getuigen site based team / management
- Onduidelijkheid wie feitelijke werkgever van SO is
- Aanbod tot doen eigen onderzoek (pilot)
- Site vrijgegeven na afspraken over eerste corrigerende maatregelen



Pilot – zelfonderzoek arbeidsongeval

Introductie / Ongeval / Bezoek I-SZW / Pilot / Eisen onderzoek / Navolging / Conclusie / Vragen

Pilot:

- Schriftelijk aanbod gericht aan directie
- Lijst met eisen onderzoek & rapport
- Beschikbare tijd
- Format vrij





Pilot – zelfonderzoek arbeidsongeval

Introductie / Ongeval / Bezoek I-SZW / Pilot / Eisen onderzoek / Navolging / Conclusie / Vragen

Eisen onderzoek - algemeen:

- Doel is verbeteren, niet om een schuldige te vinden
- Onderzoek kan bijv. op basis van S137, STAMP, SOAT, Tripod, Prisma
- Rapport bevat minimaal de volgende onderdelen:
 - Omschrijving ongeval
 - Waarom het ongeval optrad
 - Welke maatregelen nodig zijn veilig en gezond werken te bevorderen

Pilot – zelfonderzoek arbeidsongeval



Introductie / Ongeval / Bezoek I-SZW / Pilot / Eisen onderzoek / Navolging / Conclusie / Vragen

Rapportage (deel 1):

- Omschrijving omstandigheden van het ongeval; datum, tijdstip, plaats, werkzaamheden, weer, verlichting, temperatuur, dag/nacht, omgevingsfactoren
- Betrokkenen met naam, functie, arbeidsrelatie, betrokkenheid, jaren in dienst
- Lijst met afkortingen, referenties (bijv. Instructies, procedures)
- Arbeidsmiddelen met naam, type, bouwjaar, keuring, onderhoudsgegevens, beknopte omschrijving werking
- Naam en functie van de onderzoeker(s) – opsteller rapport



Pilot – zelfonderzoek arbeidsongeval

Introductie / Ongeval / Bezoek I-SZW / Pilot / Eisen onderzoek / Navolging / Conclusie / Vragen

Rapportage (deel 2):

- Omschrijving hoe veilig werken in principe is georganiseerd
- Risico's van het desbetreffende werk (RI&E / V&G plan)
- Beheersmaatregelen
- Toedracht ongeval (omschrijving en foto's)
 - Tijdlijn / locatie
 - Hoe de beheersmaatregelen hadden moeten werken
 - Hoe het in werkelijkheid ging

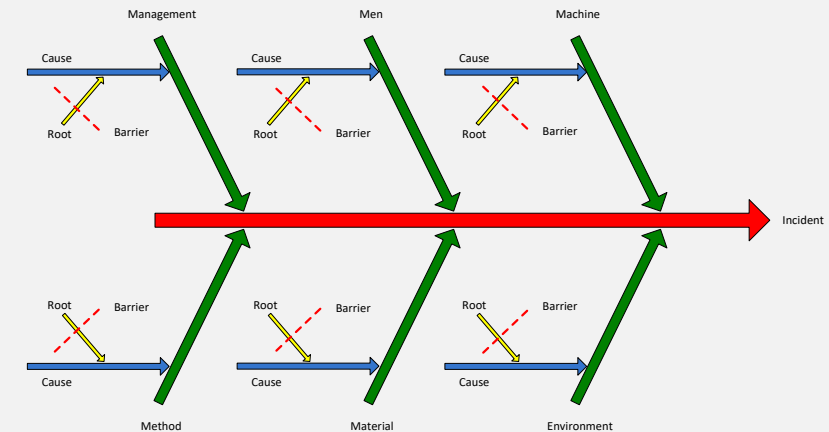
Pilot – zelfonderzoek arbeidsongeval



Introductie / Ongeval / Bezoek I-SZW / Pilot / Eisen onderzoek / Navolging / Conclusie / Vragen

Rapportage (deel 3):

- Analyse waarom is afgeweken van normale gang van zaken
- Verklaring van de afwijking
- Directe oorzaak van ongeval (gevaar)
- Omschrijf achterliggende oorzaken (doorvragen)
 - Waarom gevaar / risico niet herkend
 - Waarom onjuiste procedure / onjuiste instructie
 - Waarom werknemer niet over juiste Kennis / kunde beschikte m.b.t. uitvoering taak





Pilot – zelfonderzoek arbeidsongeval

Introductie / Ongeval / Bezoek I-SZW / Pilot / Eisen onderzoek / Navolging / Conclusie / Vragen

Rapportage (deel 4):

- Conclusie
- Maatregelen – direct
 - Omschrijving maatregel + onderbouwing waarom
 - Niveau volgens AHS (bron, afscherming, instructies, PBM's)
 - Actie houder
 - Datum gereed
- Maatregelen om bijdragende factoren te verminderen (preventie / repressie)



Pilot – zelfonderzoek arbeidsongeval

Introductie / Ongeval / Bezoek I-SZW / Pilot / Eisen onderzoek / Navolging / Conclusie / Vragen

Rapportage (deel 5):

- Bijlagen
 - RI&E / V&G plan / TRA
 - Schriftelijke instructies / procedures / handleiding arbeidsmiddel
 - Rapporten t.a.v. onderhoud, inspectie, keuring
 - CCTV opnames
 - Toolbox instructies, presentaties aan medewerkers
 - Verklaringen van slachtoffer / getuigen
 - Veiligheidsinformatiebladen

Pilot – zelfonderzoek arbeidsongeval



Introductie / Ongeval / Bezoek I-SZW / Pilot / Eisen onderzoek / Navolging / Conclusie / Vragen

Navolging

- Eerste rapport in ogen I-SZW in essentie goed maar onvolledig (omvang bijlagen beperkt gehouden)
- Aanvulling (extra bijlagen + brief met toelichting) geaccepteerd
- I-SZW brengt nieuw bezoek
 - Gericht op beschouwing implementatie van de verbetermaatregelen
 - Nadruk op organisatie van veiligheid en rol deskundigen / V&G coördinator
 - Bezoek is geen algemene inspectie
- Afsluiting d.m.v. brief gericht aan directie

Pilot – zelfonderzoek arbeidsongeval



Introductie / Ongeval / Bezoek I-SZW / Pilot / Eisen onderzoek / Navolging / Conclusie / Vragen

Conclusie

- Opstelling I-SZW fair (focus op waarheidsvinding)
- Geen boete vanuit I-SZW indien werkgever het ongeval zelf onderzoekt
- Analyse omstandigheden en interviews leverden veel inzicht op
- Door maatregelen zelf voor te stellen kun je deze passend maken voor de eigen organisatie
- Draagvlak implementatie maatregelen groter



Pilot – zelfonderzoek arbeidsongeval



Introductie / Ongeval / Bezoek I-SZW / Pilot / Eisen onderzoek / Navolging / Conclusie / Vragen



Bedankt voor jullie
aandacht !!!

Zijn er nog
Vragen ?